

## 产品名称 & 产品编码

产品名称: BLUelf 预染蛋白分子量标准  
产品编码: PM008-500ul

## 产品描述

BLUelf 预染蛋白分子量标准是一种三色的蛋白分子量标准, 有 13 条预染的蛋白条带, 分子量范围宽泛, 从 5kDa 到 245kDa。在 SDS-PAGE 胶中, 电泳缓冲液为 Tris-Glycine 缓冲液时, 可以看到每条蛋白条带都预染为蓝色 (25kDa 和 75kDa 除外, 25kDa 为绿色, 75kDa 为红色)。BLUelf 预染蛋白分子量标准用于指示 SDS-PAGE 胶电泳时蛋白的分离情况, 或 Western 转印时的转膜(PVDF 膜, 尼龙膜或硝化纤维膜)效率, 以及大约判断蛋白分子量的大小。产品已经预加上样缓冲液, 为即用型。上样前无需加热, 稀释或加还原剂。

## 组成

蛋白条带每条浓度约为 0.1-0.4mg/ml, 保存于 20mM Tris 磷酸盐缓冲液中, pH 为 7.5(at 25°C), 2% SDS, 0.2 mM DTT, 3.6 M 尿素, 15% (v/v) 甘油。

## 质量控制

建议条件下, BLUelf 预染蛋白分子量标准, 在 PAGE 胶, 适当的缓冲液中分离 13 条蛋白条带, 并做 Western blotting 转移到硝化纤维膜上。

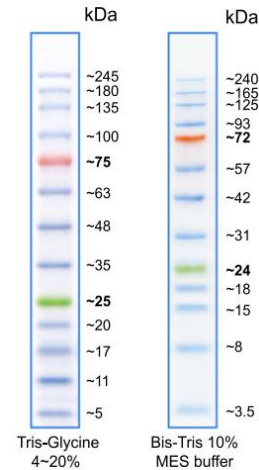
## 分子量评估 (kDa)

BLUelf 预染蛋白分子量标准在不同电泳条件下的迁移轨迹如下:

注意: 每条蛋白分子(kDa)是根据相同电泳条件下未经预染的蛋白分子量标准来判断。

\* 期刊数据应由更加准确的判定方式确定。

所有产品仅限研究使用, 不能用于临床诊断或治疗。



% of migration	Tris Glycine Gel						4-12% Bis Tris Gel		3-8% Tris Acetate	
	6 %	8 %	10 %	12 %	14 %	16 %	4-20 %	MOPS	MES	TA
0 %										
10 %		245	180	135	100	75	63	48	35	25
20 %		180	135	100	75	63	48	35	25	20
30 %	245	180	135	100	75	63	48	35	25	20
40 %	180	135	100	75	63	48	35	25	20	17
50 %	135	100	75	63	48	35	25	20	17	11
60 %	100	75	63	48	35	25	20	17	11	5
70 %	75	63	48	35	25	20	17	11	5	
80 %	63	48	35	25	20	17	11	5		
90 %	48	35	25	20	17	11	5			
100 %	35	25	20	17	11	5				

## 建议上样量

- 15 孔或 10 孔小胶, 电泳时每孔上样 3  $\mu$ l 或 5  $\mu$ l, 能得到清晰条带。
- Western 转印, 每孔上样 1.5-2.5  $\mu$ l。
- 厚度>1.5 mm 的胶或大胶, 适当增加每孔上样量。

## 保存

25°C 可稳定保存两周。

4°C 可稳定保存 3 个月。更长时间保存, 请置于 -20°C。